

# Firmenbroschüre

**SUMITOMO ELECTRIC Hartmetall GmbH**



**Unser Ziel als Hersteller für Zerspanungswerkzeuge ist es, den Kundenanprüchen durch eine schnelle Reaktion auf globale Marktveränderungen gerecht zu werden.**

**Wir sind das 1981 gegründete Unternehmen SUMITOMO ELECTRIC Hartmetall GmbH und haben uns auf die Entwicklung und Herstellung von Schneidstoffen aus Hartmetall, Cermet, SUMIBORON (CBN) und SUMIDIA (PKD) spezialisiert. Unsere Zentrale in Willich bei Düsseldorf organisiert Vertrieb, Logistik sowie Marketing für Europa, den Mittleren Osten und Afrika. Die kompetente technische Beratung unserer Kunden gewährleisten wir durch hochqualifizierte Berater und Anwendungstechniker. Unsere europäischen Produktionsstätten befinden sich in Süddeutschland (Lauchheim) und in der Tschechischen Republik (Jihlava). Mit Stolz verweisen wir auf unser European Design & Engineering Center (E-DEC) mit Sitz in Lauchheim.**

**Unser Ziel ist es, auf die Bedürfnisse unserer Kunden einzugehen, indem wir schnell auf die sich ständig verändernden Marktbedingungen reagieren. Neben der kontinuierlichen Erweiterung unserer Fähigkeiten bei der Material- und Produktentwicklung, streben wir den Ausbau unserer Geschäftszweige mit Hilfe eines nationalen und internationalen Vertriebsnetzwerkes sowie weiteren Produktionsstätten an.**

## **ZUSAMMENFASSUNG**

Firmenname	SUMITOMO ELECTRIC Hartmetall GmbH
Gründung	1981
Produktionsnetzwerk	Europa: Deutschland (Lauchheim), Tschechische Republik (Jihlava) Übersee: Japan, U.S.A., Thailand, Indonesien, China, etc.
Geschäftsaktivitäten	Entwicklung, Produktion und Vertrieb von Hartmetall, CBN und Diamant-Zerspanungswerkzeugen (Markennamen: SUMIBORON, SUMIDIA)
Mitarbeiter	400 in Europa und über 3.000 weltweit für Zerspanungswerkzeuge

## **DER SUMITOMO SPIRIT**

### **Geschäftsprinzipien**

- |           |   |
|-----------|---|
| Artikel 1 | Sumitomo legt größten Wert auf Vertrauen, Zuverlässigkeit sowie eine solide Geschäftsführung und strebt auf diesem Wege Stabilität und wirtschaftlichen Aufschwung an.  |
| Artikel 2 | Sumitomo führt seine Geschäfte flexibel und mit Weitsicht, um den Veränderungen im Wandel der Zeiten wirksam zu entsprechen. Niemals aber wird es sich voreilig kurzfristigen Gewinnen zuwenden und leichtfertig handeln. |

- Technologie als ein bedeutender Schwerpunkt
- Hohe Wertschätzung der Mitarbeiter
- Weit in die Zukunft reichende, umfassende Planung
- Unternehmensgewinn und Gemeinwohl sowie öffentliche und private Interessen als untrennbare Einheit



## UNTERNEHMENSGESCHICHTE

- 1931 Beginn der Produktion und des Vertriebs von Hartmetall-Zerspanungswerkzeugen
- 1977 Beginn der Herstellung von gesinterten CBN-Zerspanungswerkzeugen unter dem Namen SUMIBORON
- 1978 Beginn der Herstellung von gesinterten PKD-Zerspanungswerkzeugen unter dem Namen SUMIDIA
- 1981 Gründung der SUMITOMO ELECTRIC Hartmetall GmbH in Deutschland - Europäische Zentrale
- 1984 Gründung der SUMITOMO ELECTRIC Hardmetal Ltd. in dem Vereinigten Königreich
- 1985 Eröffnung der französischen Niederlassung
- 1989 Gründung der SUMITOMO ELECTRIC Hartmetallfabrik GmbH in Deutschland - Produktionsstätte
- 2004 Eröffnung der italienischen Niederlassung
- 2008 Gründung der SUMITOMO ELECTRIC Hartmetallfabrik GmbH in der Tschechischen Republik - Produktionsstätte
- 2012 Eröffnung des European Design and Engineering Centers (E-DEC) in Deutschland - innovatives Entwicklungs- und Technologiezentrum
- 2013 Gründung der SumiSertmetal in der Türkei





Nanban-buki: Eine alte Schmelztechnik, die Blei verwendet, um Silber zu trennen und Verunreinigungen entfernt, die in Rohkupfer enthalten sind.

# DIE GRUPPE

## UNTERNEHMENSPHILOSOPHIE

Die Sumitomo Electric Industries Ltd. (SEI) ist eine globale Unternehmensgruppe mit mehr als 380 Unternehmen und über 240.000 Mitarbeitern, ansässig in mehr als 40 Ländern auf der ganzen Welt, vor allem in Europa, Asien und Amerika. Wir wollen nicht nur zur wirtschaftlichen und sozialen Entwicklung beitragen, indem wir hervorragende Produkte und Dienstleistungen anbieten, sondern auch unsere Geschäftsaktivitäten im Einklang mit der Gesellschaft durchführen, basierend auf unserem Respekt vor der Kultur und den Sitten der jeweiligen Länder oder Regionen.

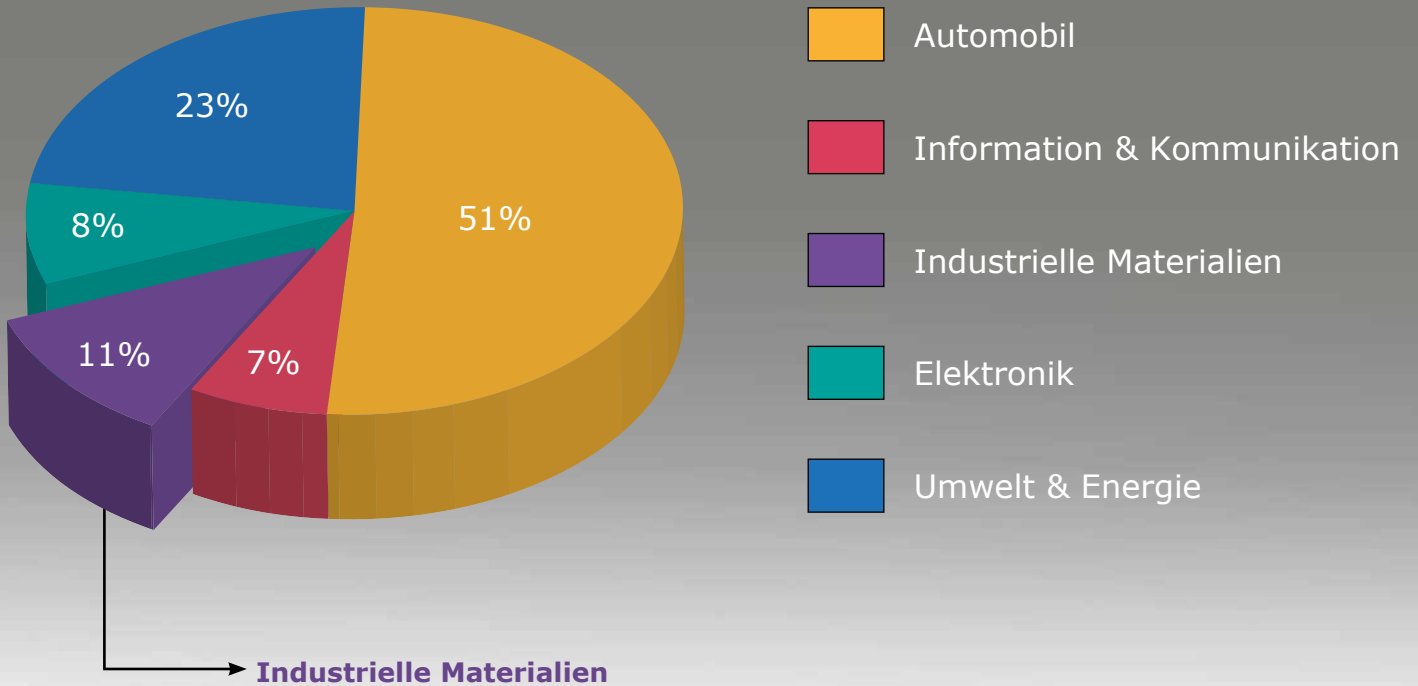
Diese Grundsätze haben ihren Ursprung in einer 400 Jahre zurückreichenden Firmengeschichte, basierend auf einer vertrauensvollen Kultur, die auf Nachhaltigkeit ausgerichtet ist.

- Banji-nissei „Gib dein Bestes, nicht nur in der Wirtschaft, sondern in jedem Aspekt deines Lebens“
- Shinyo-kakujitsu „Würdige das Vertrauen Anderer“
- Fusu-furi „Handele nicht vorschnell oder nachlässig aufgrund kurzfristiger Gewinne“

## SUMITOMO ELECTRIC INDUSTRIES LTD.

Die Unternehmen der SEI Gruppe entwickeln, produzieren und vertreiben Produkte aus fünf Geschäftsfeldern:

Kennzahlen der Geschäftsbereiche am Gesamtumsatz von 2017:



- **Zerspanungswerkzeuge**
- Schneidstoffe
- Pulvermetallurgische Produkte
- Diamant-Produkte
- Spezial-Stahldrähte



## SUMITOMO ELECTRIC HARTMETALL GMBH

Das weltweit operierende japanische Unternehmen Sumitomo Electric Industries Ltd. gründete 1981 seine Tochtergesellschaft SUMITOMO ELECTRIC Hartmetall GmbH in Willich, Deutschland. Seitdem werden von dort aus die Vertriebs- und Serviceaktivitäten für Hartmetall-, CBN- und Diamant-Schneidwerkzeuge in Europa, dem Mittleren Osten und Afrika gesteuert.

Die europäischen Produktionsstätten befinden sich in Süddeutschland (Lauchheim) und in der Tschechischen Republik (Jihlava).



# PRODUKTE

Unser Anspruch ist es, hochwertige und sichere Produkte sowie Dienstleistungen zu liefern, um den Kunden in allen Aspekten, einschließlich Qualität und Kosten, gerecht zu werden. Für diese Anforderungen entwickeln wir immer neue Lösungen und Produkte, die durch die Verbindung unserer Kreativität und unserem über viele Jahre erworbenen Know-How profitieren.



## DREHEN

Als absoluter Spezialist in Sachen Drehbearbeitung verfügt Sumitomo über ein herausragendes Know-How, was die Herstellung von Werkzeugen sowie Schneidstoffen zum Drehen betrifft. Sumitomo liefert eine große Sortenvielfalt an Hartmetall- und Cermet-Wendeschnidplatten in beschichteter sowie unbeschichteter Ausführung, die neben hohen Schnittgeschwindigkeiten höchste Präzision bei langen Standzeiten erzielen.

## BOHREN

Um eine innovative Bohrbearbeitung von Werkstücken zu erzielen, liefert Sumitomo exzellente Bohrwerkzeuge und Lösungen für unterschiedliche Bearbeitungsbedingungen, Materialien und Anwendungsarten. Des Weiteren ermöglichen der Nachschleif- und Beschichtungsservice sowie austauschbare Bohrköpfe eine Steigerung von Produktivität und Profitabilität.

## FRÄSEN

Bei der Fräsbearbeitung ist die Kombination aus Fräswerkzeug und Schneidstoff der entscheidende Faktor, um ein Optimum an Effektivität sowie Effizienz zu erzielen. Sumitomo bietet daher ein vielfältiges Angebot an Fräsern und Schneidstoffen, wodurch ein großer Anwendungsbereich abgedeckt wird.



Drehwerkzeuge



Fräswerkzeuge



Schaftfräser



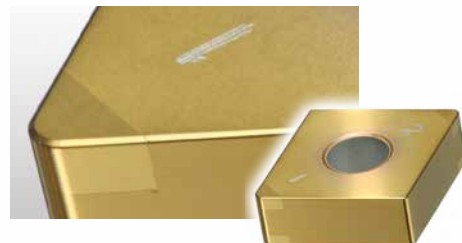
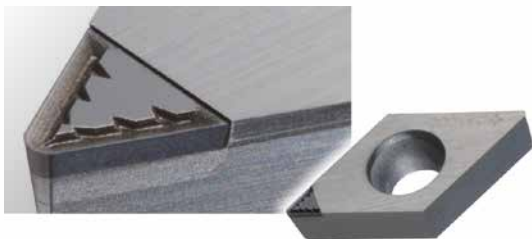
Bohrwerkzeuge





## SUMIDIA / SUMIBORON

Die Begriffe SUMIDIA und SUMIBORON bezeichnen Sumitomos PKD- und CBN-Sorten, die für höchste Qualitätsansprüche stehen und bereits seit den 70er Jahren neue Standards in dem Einsatzgebiet von Schneidwerkzeugen setzen. Sumitomo ist Marktführer in der Präzisionsbearbeitung gehärteter Bauteile.



## SUMICRYSTAL

SumiCrystal ist synthetischer monokristalliner Diamant, den Sumitomo unter Einhaltung strenger Qualitätsanforderungen herstellt. Durch die vor allem im Vergleich mit Naturdiamanten hervorragende Gleichmäßigkeit der Produkteigenschaften, eignet sich SumiCrystal besonders für Industrieanwendungen.

## LASER OPTIKEN

Optische Komponenten stellen einen wichtigen Teil aller Maschinen zur Lasermaterialbearbeitung dar, da sie vom Laser bis zum Werkstück zur Führung und Formung des Strahls notwendig sind. Sumitomo liefert ein breites Spektrum an Laser-Optiken von einfachen Verbrauchsoptiken bis hin zu komplexen kundenspezifischen Sonderoptiken.



SUMIDIA



SUMIBORON



SumiCrystal



Laser Optiken

# EUROPA NETZWERK

Als europäische Zentrale organisieren wir von Willich aus den Vertrieb, die Logistik sowie das Marketing für Europa, den Mittleren Osten und Afrika. Dabei greifen wir auf eine Auswahl von über 70.000 verschiedenen Zerspanungswerkzeugen zurück. Unsere europäischen Produktionsstätten befinden sich in Süddeutschland (Lauchheim) und in der Tschechischen Republik (Jihlava).

Unsere Vertriebs- und Serviceaktivitäten in Europa sind über zahlreiche Niederlassungen in verschiedenen Ländern, wie Deutschland, Frankreich, Italien, Türkei und dem Vereinigten Königreich, organisiert.

## Vertriebsnetzwerk

### **SUMITOMO ELECTRIC Hartmetall GmbH**

■ Europäische Zentrale  
Konrad-Zuse-Str. 9, 47877 Willich  
Tel.: +49 2154 4992 0  
Info@SumitomoTool.com

### **SUMITOMO ELECTRIC Hartmetall GmbH**

■ Französische Niederlassung  
22, rue du Bois Chaland - C.E. 2924 - Lisses  
F - 91029 Évry Cedex  
Tel.: +33 16989 8383  
Contactfr@SumitomoTool.com

### **SUMITOMO ELECTRIC Hartmetall GmbH**

■ Italienische Niederlassung  
Strada della Cebrosa 86, I - 10156 Torino  
Tel.: +39 11 2736 711  
Info-Italy@SumitomoTool.com

### **SUMITOMO ELECTRIC Hardmetal Ltd.**

■ Britisches Vertriebsbüro  
Summerleys Road, Princes Risborough HP27  
9PW Buckinghamshire  
Tel.: +44 1844 342081  
InfoUK@SumitomoTool.com

### **SumiSertmetall**

■ Türkisches Vertriebsbüro  
ITOSB Sanayi Sitesi 2. Cad. No:22  
T - 34959 Tepeoren / Tuzla / Istanbul  
Tel.: +90 2163 6496 34120  
Info-tr@SumitomoTool.com

## Produktionsnetzwerk

### **SUMITOMO ELECTRIC Hartmetallfabrik GmbH**

■ Deutsche Produktionsstätte  
Industriestraße 2, 73466 Lauchheim  
Tel.: +49 7363 870  
Info@SumitomoTool.com

### **SUMITOMO ELECTRIC Hartmetallfabrik GmbH**

■ Tschechische Produktionsstätte  
Červený Kříž 282, Jihlava, 586 02 / Tschech. Rep.  
Tel.: +42 5675 64482  
Info@SumitomoTool.com

## Engineering Center

### **SUMITOMO ELECTRIC Hartmetall GmbH**

■ European Design & Engineering Center  
Industriestraße 2, 73466 Lauchheim  
Tel.: +49 7363 870  
Info@SumitomoTool.com

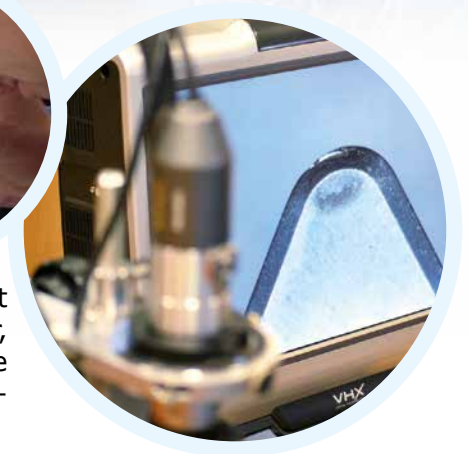






# F&E

In Zusammenarbeit mit Sumitomo Electric Industries Ltd. ist unser Unternehmen in der Forschung und Entwicklung neuer, innovativer und fortschrittlicher Zerspanungswerkzeuge sowie Beschichtungen tätig. Dabei gehen wir auf die sich ständig verändernden Bedürfnisse der Industrie ein.



## European Design & Engineering Center

Im schwäbischen Lauchheim wurde 2012 unser innovatives Entwicklungs- und Technologiecenter E-DEC in Betrieb genommen. Auf rund 2000 Quadratmetern bieten wir großzügige Vorführ-, Schulungs- und Besprechungsräume, um theoriebasierte Schulungen sowie praktische Maschinenvorführungen zu präsentieren.

Durch modernste technologische Ausstattung können Sie den Einsatz der Werkzeuge und Systeme hautnah miterleben. Werkstücke können zerspant, Fertigungsprozesse optimiert und erworbene Kenntnisse unmittelbar auf den Maschinen des Vorführzentrums erprobt und bestätigt werden. Sie erhalten zu Ihrer Problemstellung den kompletten Fertigungsprozess zur Übertragung auf Ihre Maschine.



# Globales Netzwerk

Unser Ziel ist es, den globalen Markt mit hervorragenden Zerspanungswerkzeugen zu versorgen und dabei die höchste Qualität in Kombination mit einem exzellenten Kundenservice zu liefern.

Wir wollen nicht nur zur wirtschaftlichen und sozialen Entwicklung beitragen, indem wir hervorragende Produkte und Dienstleistungen anbieten, sondern auch indem wir unsere Geschäftsaktivitäten im Einklang mit der Gesellschaft durchführen, basierend auf unserem Respekt vor der Kultur und den Sitten der jeweiligen Länder oder Regionen.

## Nordamerika

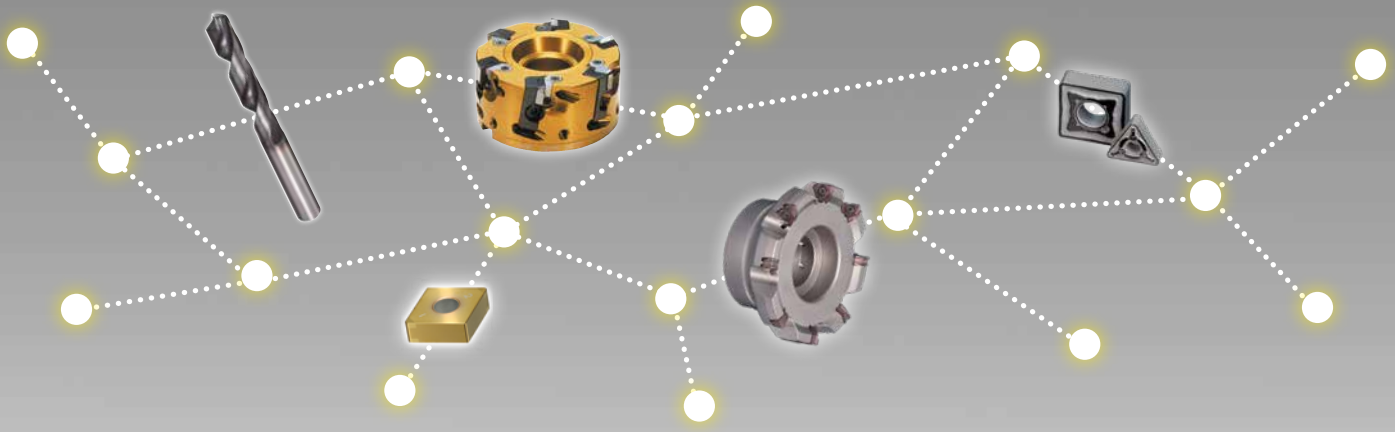


### Weltweite Tool Engineering Center

- Deutschland
- Japan (5x)
- Thailand
- Shanghai
- U.S.A.
- Indonesien

Um ein hohes Maß an Kundenzufriedenheit zu gewährleisten, haben wir zahlreiche Tool Engineering Center auf der ganzen Welt geschaffen.

## Südamerika



## Europa

## Asien

D'üsseldorf, Deutschland  
 London, U.K.  
 Paris  
 Turin  
 Lauchheim, Deutschland  
 Jihlava, Tschechische Republik  
 Istanbul, T'yrkei

Changzhou, China  
 Beijing  
 Chengdu  
 Chongqing  
 Guangzhou  
 Shanghai, China  
 Ningbo  
 Changchun  
 Dalian  
 Qingdao  
 Osaka, Headquarters Japan  
 Hokkaido  
 Manila  
 Bangkok, Thailand  
 Kuala Lumpur  
 Singapur  
 Jakarta, Indonesien  
 Karawang, Indonesien  
 Sydney, Australien  
 Melbourne

## Afrika

## Australien

- ○ Vertriebsnetzwerk
- ○ Produktionsnetzwerk
- ○ Tool Engineering Center



# SUMITOMO ELECTRIC Hartmetall GmbH



**SUMITOMO**

**CARBIDE - CBN - DIAMOND**

**SUMITOMO ELECTRIC Hartmetall GmbH**

■ Europäische Zentrale  
Konrad-Zuse-Str. 9, 47877 Willich  
Tel.: +49 2154 4992 0  
Info@SumitomoTool.com  
www.SumitomoTool.com