

Otrzymaj wiertło



GDX za jedyne

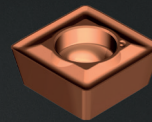
1€



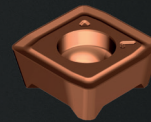
■ Średnica

- 2D** ø15.5mm do 27.0mm
- 3D** ø15.5mm do 27.0mm
- 4D** ø15.5mm do 27.0mm
- 5D** ø15.5mm do 27.0mm
- 6D** ø15.5mm do 27.0mm
- 7D** ø15.5mm do 27.0mm

4-krawędziowe



Płytki obwodowa



Płytki centralna

Zapewnij sobie przewagę cenową już teraz
12 stycznia do 30 czerwca 2026

Kup korpus GDX SumiDrill za jedyne **1€**.
W zależności od głębokości wiercenia maksymalna liczba płytek/zestaw wynosi 50 sztuk.

**SUMITOMO
ELECTRIC
GROUP**



GDX TN E-189
Brochure

Zamów już teraz i skorzystaj z niższej ceny!

Wybierz odpowiedni korpus wiertła GDX SumiDrill z naszego katalogu Tooling News, zamów odpowiednią minimalną ilość płytek wiertarskich po cenie katalogowej pomniejszonej o rabat dla klientów, a otrzymasz korpus GDX SumiDrill za jedyne **1€**.
Cena katalogowa w euro plus VAT.

Minimalna ilość zamówienia płytek skrawających:

→ 30szt (dla 2D/3D)

→ 40szt (dla 4D/5D)

→ 50szt (dla 6D/7D)

Cena promocyjna obowiązuje przez cały okres trwania promocji i tylko do wyczerpania zapasów.

W zamówieniu należy powołać się na promocję **"Promocja GDX"**. Promocja obowiązuje od 12 stycznia do 30 czerwca 2026 r.

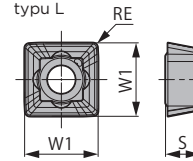
Promocją objęte są wszystkie produkty dostępne w magazynie.

■ Płytki

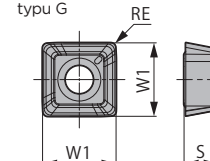
Wymiary (mm)

| Klasyfikacja gatunku | | Coated Carbide | | | | | | | | |
|----------------------|-------------------------------|----------------|---------|---------|-----|------|-----|------|-------------------------------------|--|
| Proces | Wysoka prędkość/lekka obróbka | K | M | P | | | | | | |
| | Średnia obróbka | K | M | | M | | | | | |
| | Obróbka zgrubna | K | M | | M | | | | | |
| Nr. katalogowy | | ACU2500 | ACP2000 | ACS3000 | W1 | S | RE | Rys. | Odpowiedni korpus wiertła | |
| Płytki obwodowa | GDXT 050203P-L | ● | ● | ● | 5.1 | 2.56 | 0.3 | 1 | GDXH155D□S20-05- GDXH180D□S25-05 | |
| | 050203P-G | ● | ● | ● | 5.1 | 2.51 | 0.3 | 2 | | |
| | GDXT 06T204P-L | ● | ● | ● | 6.3 | 2.98 | 0.4 | 1 | GDXH185D□S25-06- GDXH220D□S25-06 | |
| | 06T204P-G | ● | ● | ● | 6.3 | 2.93 | 0.4 | 2 | | |
| Płytki centralna | GDXT 070305P-L | ● | ● | ● | 7.7 | 3.38 | 0.5 | 1 | GDXH225D□S25-07- GDXH270D□S32-07 | |
| | 070305P-G | ● | ● | ● | 7.7 | 3.33 | 0.5 | 2 | | |
| | GDXT 050205C-L | ● | — | — | 5.6 | 2.38 | 0.5 | 3 | GDXH155D□S20-05- GDXH180D□S25-05 | |
| | 050205C-G | ● | — | — | 5.6 | 2.48 | 0.5 | 4 | | |
| Płytki centralna | GDXT 06T206C-L | ● | — | — | 6.9 | 2.78 | 0.6 | 3 | GDXH185D□S25-06- GDXH220D□S25-06 | |
| | 06T206C-G | ● | — | — | 6.9 | 2.88 | 0.6 | 4 | | |
| | GDXT 070308C-L | ● | — | — | 8.6 | 3.18 | 0.8 | 3 | GDXH225D□S25-07- GDXH270D□S32-07 | |
| | 070308C-G | ● | — | — | 8.6 | 3.31 | 0.8 | 4 | | |

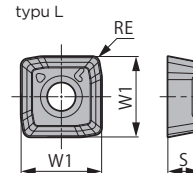
Rys. 1 Płytki obwodowa typu L



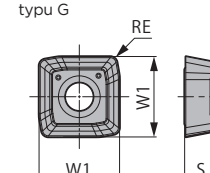
Rys. 2 Płytki obwodowa typu G



Rys. 3 Płytki centralna typu L



Rys. 4 Płytki centralna typu G



□=2D,3D,4D,5D,6D,7D



SUMITOMO ELECTRIC Hartmetall GmbH Sp. z o. o. - oddział w Polsce | ul. Ceglana 4 | 40-514 Katowice | shg.polska@sumitomotool.com | www.sumitomotool.com

