

Obțineți un corp de
găurit GDX
pentru doar

1€

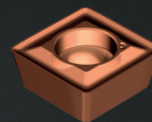
 **SUMITOMO**
CARBIDE - CBN - DIAMOND



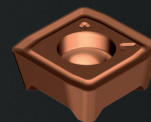
■ Diametru

- 2D** ø15.5mm to 27.0mm
- 3D** ø15.5mm to 27.0mm
- 4D** ø15.5mm to 27.0mm
- 5D** ø15.5mm to 27.0mm
- 6D** ø15.5mm to 27.0mm
- 7D** ø15.5mm to 27.0mm

4 colțuri



Plăcuță
periferică



Plăcuță
centrală

Asigurați prețul avantajos chiar acum!
12 Ianuarie - 30 Iunie 2026

Obțineți un corp de găurit GDX pentru doar **1€**.
În funcție de adâncimea de găurit, numărul maxim
de plăcuțe/set este de 50 buc.

**SUMITOMO
ELECTRIC
GROUP**



GDX TN E-189
Broșură

Comandă acum și obții prețul avantajos!

Selectați corpul de găurit GDX SumiDrill din pliant, comandă cantitatea minimă de plăcuțe la prețul de listă minus discountul de client și veți primi corpul de găurit GDX SumiDrill pentru doar **1€**. Prețurile de listă sunt în euro plus TVA.

Cantitatea minimă de plăcuțe:

- 30pcs (for 2D/3D)
- 40pcs (for 4D/5D)
- 50pcs (for 6D/7D)

Prețul promoțional este valid în perioada promoției până la epuizarea stocului disponibil.

Adăugați referința **"Promoție GDX"** în comanda oficială. Promoția este valabilă din 12 Ianuarie până pe 30 Iunie 2026.

Toate itemele standard sunt disponibile în promoție.

■ Plăcuță

Dimensiuni (mm)

Clasificare		Carbură acoperit								
Proces	Prelucrare ușoară / viteză mare	KP	M	P						
	Prelucrare medie	KP	M	M						
	Degroșare	KP	M	M						
Cat. No.		ACU2500	ACP2000	ACS3000	W1	S	RE	Fig	Corp aplicabil	
Plăcuță periferică	GDXT 050203P-L	●	●	●	5.1	2.56	0.3	1	GDXH155D□S20-05-	
	050203P-G	●	●	●	5.1	2.51	0.3	2	GDXH180D□S25-05	
	GDXT 06T204P-L	●	●	●	6.3	2.98	0.4	1	GDXH185D□S25-06-	
	06T204P-G	●	●	●	6.3	2.93	0.4	2	GDXH220D□S25-06	
	GDXT 070305P-L	●	●	●	7.7	3.38	0.5	1	GDXH225D□S25-07-	
	070305P-G	●	●	●	7.7	3.33	0.5	2	GDXH270D□S32-07	
Plăcuță centrală	GDXT 050205C-L	●	—	—	5.6	2.38	0.5	3	GDXH155D□S20-05-	
	050205C-G	●	—	—	5.6	2.48	0.5	4	GDXH180D□S25-05	
	GDXT 06T206C-L	●	—	—	6.9	2.78	0.6	3	GDXH185D□S25-06-	
	06T206C-G	●	—	—	6.9	2.88	0.6	4	GDXH220D□S25-06	
	GDXT 070308C-L	●	—	—	8.6	3.18	0.8	3	GDXH225D□S25-07-	
	070308C-G	●	—	—	8.6	3.31	0.8	4	GDXH270D□S32-07	

Fig. 1 Plăcuță periferică de tip L

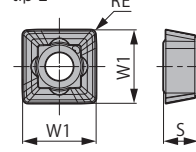


Fig. 2 Plăcuță periferică de tip G

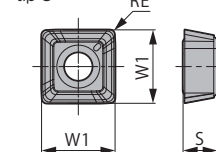


Fig. 3 Plăcuță centrală de tip L

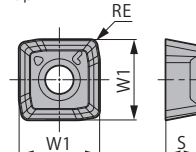
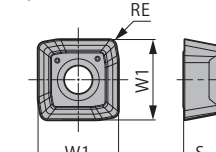


Fig. 4 Plăcuță centrală de tip G



□=2D,3D,4D,5D,6D,7D



SUMITOMO ELECTRIC Hartmetall GmbH | Konrad-Zuse-Str. 9 | 47877 Willich
P +49 2154 4992 0 | info@sumitomotool.com | www.sumitomotool.com

