

Sichern Sie sich einen

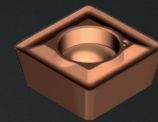
GDX SUMIDRILL

für nur

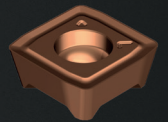
1€



Quadratische Schneidplatten



Periphere
Schneidplatte



Zentrale
Schneidplatte

■ Durchmesser

2D ø15.5mm bis 27.0mm

3D ø15.5mm bis 27.0mm

4D ø15.5mm bis 27.0mm

5D ø15.5mm bis 27.0mm

6D ø15.5mm bis 27.0mm

7D ø15.5mm bis 27.0mm

Jetzt Preisvorteil sichern!

12. Januar - 30. Juni 2026

Sichern Sie sich einen GDX SumiDrill Bohrer für nur **1€**.
Je nach Durchmesser beträgt die maximale Anzahl
der Schneidplatten/Satz 50 Stück.



GDX TN D-189
Broschüre

Jetzt bestellen und den Preisvorteil sichern!

Wählen Sie den gewünschten GDX Sumidrill Bohrer aus unserer Tooling News, bestellen Sie die entsprechende Mindestbestellmenge an Schneidplatten zum Listenpreis abzüglich Ihres Kundenrabatts und Sie erhalten den GDX-Bohrkörper für **NUR 1€**. Listenpreis in Euro zzgl. MwSt.

Mindestbestellmenge der Schneidplatten:

- 30 Stk. (für 2D/3D)
- 40 Stk. (für 4D/5D)
- 50 Stk. (für 6D/7D)

Der Aktionspreis ist gültig für den genannten Aktionszeitraum und nur solange der Vorrat reicht. Verweisen Sie in Ihrer Bestellung auf die Aktion „**GDX Promotion**“. Die Aktion gilt vom 12. Januar bis zum 30. Juni 2026. **Alle lagerhaltigen Standardartikel sind Teil der Aktion.**

■ Wendeschneidplatten

Abmessungen (mm)

Prozess	Anwendung		Beschichtetes Hartmetall			W1	S	RE	Fig	Geeigneter Bohrkörper
	Hochgeschw./Leichtbearb.	Allgemeine Anwendung	Schuppen	K	M					
Periphere Wsp.	GDXT 050203P-L	●	●	●	●	5.1	2.56	0.3	1	GDXH155D□S20-05- GDXH180D□S25-05
	050203P-G	●	●	●	●	5.1	2.51	0.3	2	
	GDXT 06T204P-L	●	●	●	●	6.3	2.98	0.4	1	GDXH185D□S25-06- GDXH220D□S25-06
	06T204P-G	●	●	●	●	6.3	2.93	0.4	2	
	GDXT 070305P-L	●	●	●	●	7.7	3.38	0.5	1	GDXH225D□S25-07- GDXH270D□S32-07
	070305P-G	●	●	●	●	7.7	3.33	0.5	2	
Zentrale Wsp.	GDXT 050205C-L	●	—	—	—	5.6	2.38	0.5	3	GDXH155D□S20-05- GDXH180D□S25-05
	050205C-G	●	—	—	—	5.6	2.48	0.5	4	
	GDXT 06T206C-L	●	—	—	—	6.9	2.78	0.6	3	GDXH185D□S25-06- GDXH220D□S25-06
	06T206C-G	●	—	—	—	6.9	2.88	0.6	4	
	GDXT 070308C-L	●	—	—	—	8.6	3.18	0.8	3	GDXH225D□S25-07- GDXH270D□S32-07
	070308C-G	●	—	—	—	8.6	3.31	0.8	4	

Fig. 1 Periphere Wsp. Typ L

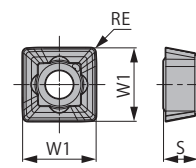


Fig. 2 Periphere Wsp. Typ G

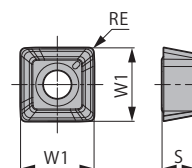


Fig. 3 Zentrale Wsp. Typ L

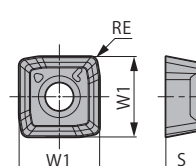
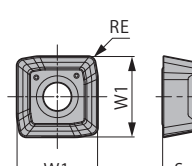


Fig. 4 Zentrale Wsp. Typ G



□=2D,3D,4D,5D,6D,7D



SUMITOMO ELECTRIC Hartmetall GmbH | Konrad-Zuse-Str. 9 | 47877 Willich
T +49 2154 4992 0 | info@sumitomotool.com | www.sumitomotool.com

