



ISO-PSC Polygon Modulares Stechsystem



- ISO PSC 40 / 50 Grundhalter
- Modulares System in kompakter und stabiler Bauweise
- Kassetten zum Weich- und Hartstechen (GND / TGA / CGA)
- Wiederholgenauigkeit der Schnittstelle $\pm 2 \mu\text{m}$
- Interne Kühlmittelzufuhr direkt zur Schneide

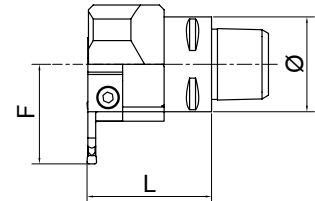
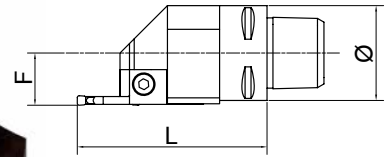
ISO-PSC Polygon Modular GND Stechsystem

Beschreibung

Das bereits etablierte GND Stechsystem mit Polygonschaft und einem flexiblen Kassettensystem zur Aufnahme der Stechplatten, wurde um neue Sorten und Spanbrecher erweitert. Eine große Auswahl an Spanbrechern sorgt für eine hervorragende Spankontrolle in verschiedenen Anwendungsbereichen wie z.B. im Einstechen, Stechdrehen, Profildrehen und Abstechen.

Merkmale

- GND Platten für das Weichstechen mit Einstechbreiten von 2,0 - 6,0 mm
- Erweiterte Sortenvielfalt mit 9 verschiedenen Spanbrechern für einen großen Anwendungsbereich
- Erzielt eine exzellente Spankontrolle
- Stabile Standzeiten



Grundhalter

Bezeichnung R / L	R	L	Ø (mm)	F (mm)	L (mm)	Klemmschraube	Anzugsmoment (N·m)	Schlüssel
PSC40GM00□	●	●	40	22	80	BFTX0619N	7,5 Nm	LT25
PSC50GM00□	●	●	50	27				
PSC40GM90□	●	●	40	42	52,5			
PSC50GM90□	●	●	50	47	55,0			



Kassetten

Bezeichnung R / L	R	L	Einstechbreite w (mm)	Einstechtiefe (mm)	Stechplatten	Klemmschraube	Anzugsmoment (N·m)	Schlüssel
GNDCM□212	●	●	2	12	GCM □20□□-□□	BX0512	5,0 Nm	LH040
GNDCM□312	●	●	3		GCM □30□□-□□			
GNDCM□418	●	●	4	18	GCM □40□□-□□		6,0 Nm	
GNDCM□518	●	●	5		GCM □50□□-□□			
GNDCM□618	●	●	6		GCM □60□□-□□			

Sortenübersicht

	P Stahl	M Rostfreier Stahl	K Gusseisen	S Superlegierungen	N Nichteisenmetalle
1. Empfehlung	AC530U AC1030U* PVD	AC530U AC1030U* PVD	AC425K CVD	AC520U PVD	H10 Unbeschichtetes Hartmetall
2. Empfehlung	AC520U PVD	AC520U PVD	AC520U PVD	AC530U AC1030U* PVD	AC530U AC1030U* PVD
	AC830P CVD	AC830P CVD	AC530U AC1030U* PVD	AC530U AC1030U* PVD	T2500A Unbeschichtetes Cermet

- Eurolager
- Japanlager

* Nachfolgesorte von AC530U

ISO-PSC Polygon Modular GND Stechsystem

Stechplatten

Anwendung	Form	Serie	Spanwinkel der Spanbrecher	Bezeichnung	Beschichtetes Hartmetall						Cermet T2500A	Hartmetall H10	Abmessungen (mm)					
					AC830P	AC425K	AC520U	AC530U	r _E	w			ℓ	s				
										Einstechbreite					Toleranz			
Einstechen / Drehen		MG Standard		GCM N3004 MG	●	●		●				3,0	±0,03	0,4	21,1	3,8		
				N4008 MG	●	●	○	●					4,0	±0,03	0,8	26,4	4,0	
				N5008 MG	●	●	○	●						5,0	±0,03	0,8	26,4	4,1
				N6008 MG	●	●	○	●						6,0	±0,03	0,8	26,4	4,5
		ML Reduzierter Vorschub		GCM N2002 ML			○	●					2,0	±0,03	0,2	21,1	3,6	
				N3002 ML	●	●		●	○				3,0	±0,03	0,2	21,1	3,8	
				N4004 ML	●	●		●		○				4,0	±0,03	0,4	26,4	4,0
				N5004 ML	●	●	○	●						5,0	±0,03	0,4	26,4	4,1
				N6004 ML	●	●	○	●						6,0	±0,03	0,4	26,4	4,5
				Tiefstechen / Abstechen		GG Standard		GCM N2002 GG	●			●				2,0	±0,03	0,2
N3002 GG	●		○					●					3,0	±0,03	0,2	21,1	3,8	
N4002 GG	●							●						4,0	±0,03	0,2	26,4	4,0
N5002 GG	●		○					●						5,0	±0,03	0,2	26,4	4,1
N6002 GG	●		○					●						6,0	±0,03	0,2	26,4	4,5
GCM N3004 GG	●							●						3,0	±0,03	0,4	21,1	3,8
GL Reduzierter Vorschub		N4004 GG	●					●					4,0	±0,03	0,4	26,4	4,0	
		N5004 GG	●				○	●						5,0	±0,03	0,4	26,4	4,1
		N6004 GG	●				○	●						6,0	±0,03	0,4	26,4	4,5
		GCM N2002 GL	●				○	●						2,0	±0,03	0,2	21,1	3,6
GF Reduzierte Schnittkraft		N3002 GL	●				○	●					3,0	±0,03	0,2	21,1	3,8	
		N4002 GL	●				○	●						4,0	±0,03	0,2	26,4	4,0
		N5002 GL	●				○	●						5,0	±0,03	0,2	26,4	4,1
		N6002 GL	●				○	●						6,0	±0,03	0,2	26,4	4,5
		N2002 GF					○	●	○					2,0	±0,03	0,2	21,1	3,6
		N3002 GF	●				●	●	○					3,0	±0,03	0,2	21,1	3,8
RG Standard		N4002 GF	●				●	●	○				4,0	±0,03	0,2	26,4	4,0	
		N5002 GF	●				●	●						5,0	±0,03	0,2	26,4	4,1
		N6002 GF	●				●	●						6,0	±0,03	0,2	26,4	4,5
		GCM N3015 RG	●			●	○	●	○					3,0	±0,03	1,5	21,1	3,8
		N4020 RG	●	●		●	○					4,0	±0,03	2,0	26,4	4,0		
		N5025 RG	●	●		●						5,0	±0,03	2,5	27,2	4,1		
RN Standard		N6030 RG	●	●	○	●					6,0	±0,03	3,0	27,5	4,5			
		GCM N2010 RN			○	○						2,0	±0,03	1,0	21,7	3,6		
		N3015 RN	○	○	○	○						3,0	±0,03	1,5	22,4	3,8		
		N4020 RN	○	○	○	○						4,0	±0,03	2,0	28,0	4,0		
		N5025 RN	○	○	○	○						5,0	±0,03	2,5	28,1	4,1		
		N6030 RN	○	○	○	○						6,0	±0,03	3,0	28,1	4,5		
Nichteisenmetalle		GA Standard		GCG N2002 GA							○	2,0	±0,025	0,2	21,1	3,6		
				N3002 GA								○	3,0	±0,025	0,2	21,1	3,8	
				N4004 GA									○	4,0	±0,025	0,4	26,4	4,0
				N5004 GA									○	5,0	±0,025	0,4	26,4	4,1
				N6004 GA									○	6,0	±0,025	0,4	26,4	4,5

Anwendung	Form	Serie	Spanwinkel der Spanbrecher	Bezeichnung R / L	Beschichtetes Hartmetall						Cermet T2500A	Hartmetall H10	Abmessungen (mm)					
					AC830P	AC425K	AC520U	AC530U	r _E	w			ℓ	s				
										R					L	Einstechbreite	Toleranz	
Abstechen		CG Standard		GCM □2002 CG 05	●	●		○	○	●	●			2,0	±0,03	0,2	21,1	3,6
				□3002 CG 05	●	●		○	○	●	●			3,0	±0,03	0,2	21,3	3,8
				□4002 CG 05	●	●		○	○	●	●			4,0	±0,03	0,2	26,7	4,0

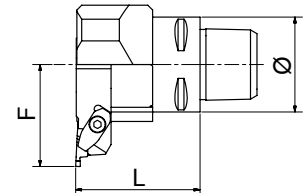
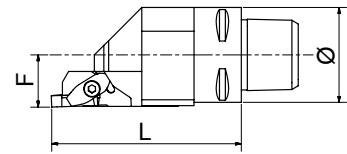
- Eurolager
- Japanlager

Weitere Stechbreiten von 1,25 - 8,0 mm sind für unsere GND Standardhalter verfügbar. → Siehe Katalog Kapitel F

ISO-PSC Polygon Modular TGA Stechsystem

Beschreibung

Das modulare Stechsystem wurde um eine Kassette für TGA Platten zum Weichstechen erweitert. Die dreieckigen TGA Platten mit integriertem Spanbrecher erzielen eine exzellente Spankontrolle. In Kombination mit der Sorte AC530U deckt das TGA Stechsystem einen großen Anwendungsbereich bei der Bearbeitung von Stahl, rostfreiem Stahl und Gusseisen ab.



Merkmale

- TGA Platten für das Weichstechen mit Einstechbreiten von 1,5 - 4,5 mm
- Sorte AC530U mit Super ZX Beschichtung
- Erhöhte Produktivität durch lange Standzeiten

Grundhalter

Bezeichnung R / L	R	L	Ø (mm)	F (mm)	L (mm)	Klemmschraube	Anzugsmoment (N·m)	Schlüssel
PSC40GM00□	●	●	40	22	80	BFTX0619N	7,5 $\overset{Nm}{\curvearrowright}$	LT25
PSC50GM00□	●	●	50	27				
PSC40GM90□	●	●	40	42	52,5			
PSC50GM90□	●	●	50	47	55,0			

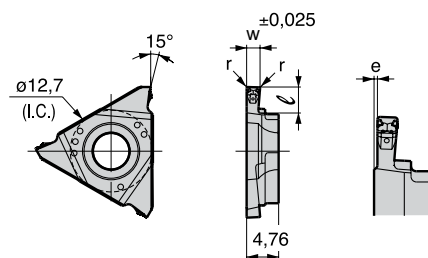


Kassetten

Bezeichnung R / L	R	L	Einstechbreite w (mm)	Einstechtiefe ℓ (mm)	Stechplatten	Plattenschraube	Anzugsmoment (N·m)	Schlüssel	Klemmfinger	Klemmschraube	Anzugsmoment (N·m)	Schlüssel
GWCCM□25	●	●	1,5 - 2,3	3,9	TGA □4□□□BF	BFTX0511N	5,0 $\overset{Nm}{\curvearrowright}$	TRX20	CLWN01	BX0414	3,0 $\overset{Nm}{\curvearrowright}$	LH030
GWCCM□35	●	●	2,5 - 4,5	5,4	TGA □4□□□BF							

Stechplatten

Bezeichnung R / L	Beschichtet		Abmessungen (mm)					
	AC530U		() ℓ maximale Tiefe					
	R	L	w	ℓ	r	e		
TGA□4150BF	●	●	1,50	3,9	0,2	0,250		
TGA□4165BF	○	○	1,65					
TGA□4175BF	○	○	1,75					
TGA□4185BF	○	○	1,85					
TGA□4200BF	●	●	2,00					
TGA□4220BF	○	○	2,20					
TGA□4230BF	○	○	2,30	5,4	0,3	0		
TGA□4250BF	●	●	2,50					
TGA□4265BF	○	○	2,65					
TGA□4270BF	○	○	2,70					
TGA□4280BF	○	○	2,80					
TGA□4300BF	●	●	3,00					
TGA□4320BF	○	○	3,20					
TGA□4330BF	○	○	3,30					
TGA□4350BF	●	●	3,50					
TGA□4370BF	○	○	3,70					
TGA□4390BF	○	○	3,90					
TGA□4400BF	●	●	4,00				5,0	0,4
TGA□4410BF	○	○	4,10					
TGA□4420BF	○	○	4,20					
TGA□4430BF	○	○	4,30					
TGA□4440BF	○	○	4,40					
TGA□4450BF	●	●	4,50					



- Eurolager
- Japanlager

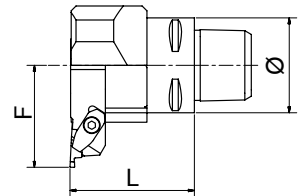
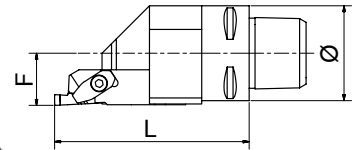
ISO-PSC Polygon Modular CGA Stechsystem

Beschreibung

Zusätzlich zu den GND und TGA Stechsystemen für das Weichstechen, ermöglichen die CGA Platten in Kombination mit unseren SUMIBORON Sorten das Hartstechen. Dazu wurden speziell für den Vollschnitt die unbeschichtete CBN Sorte BN250 und für den unterbrochenen Schnitt die beschichtete CBN Sorte BNC30G gewählt.



P M K N S H



Merkmale

- CGA Platten zum Hartstechen mit Einstechbreiten von 1,5 - 6,0 mm
- Unbeschichtete Sorte BN250 für das Stechen im Vollschnitt
- Zähre CBN Sorte BNC30G für das Stechen im unterbrochenen Schnitt
- Exzellente Verschleiß- und Bruchfestigkeit je nach Einsatzfall

Grundhalter

Bezeichnung R / L	R	L	Ø (mm)	F (mm)	L (mm)	Klemmschraube	Anzugsmoment (N·m)	Schlüssel
PSC40GM00□	●	●	40	22	82,0	BFTX0619N	7,5 Nm	LT25
PSC50GM00□	●	●	50	27				
PSC40GM90□	●	●	40	43	52,5			
PSC50GM90□	●	●	50	48	55,0			



Kassetten

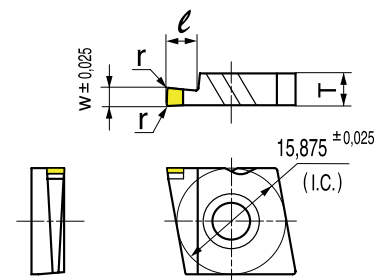
Bezeichnung R / L	R	L	Einstechbreite w (mm)	Einstechtiefe ℓ (mm)	Stechplatten	Plattenschraube	Anzugsmoment (N·m)	Schlüssel	Klemmfinger	Klemmschraube	Anzugsmoment (N·m)	Schlüssel
GWBCM□45	●	●	1,5 - 2,0	3,5	CGA1504□□0	BFTX0511N	5,0 Nm	TRX20	CLWN01	BX0414	3,0 Nm	LH030
			2,5 - 3,0	4,0								
GWBCM□60	●	●	3,5 - 6,0	5,0	CGA1506□□0							

Schneidplatten

Bezeichnung R / L	Lager				Abmessungen (mm)					Zugehörige Halter
	BN250		BNC30G		w (*)	ℓ	r	I.C.	T	
	R	L	R	L						
CGA□1504 150	●	●	●	●	1,5	3,5	0,2	15,875	4,76	GWBCMR45 GWBCML45
CGA□1504 200	●	●	●	●	2,0					
CGA□1504 250	●	●	●	●	2,5	4,0				
CGA□1504 300	●	●	●	●	3,0					
CGA□1504 350	●	●	●	●	3,5	5,0				
CGA□1504 400	●	●	●	●	4,0					
CGA□1504 450	●	●	●	●	4,5					
CGA□1506 500	●	●	●	●	5,0	6,35				
CGA□1506 550	●	●	●	●	5,5					
CGA□1506 600	●	●	●	●	6,0					

- Eurolager
- Japanlager

* Weitere Stechbreiten auf Anfrage



ISO-PSC Polygon Modular Stechsistem

Empfohlene Schnittbedingungen

Detaillierte Informationen zur Auswahl der passenden Spanbrecher, Sorten und Schnittbedingungen finden Sie in unserem Katalog. Nachfolgend finden Sie die zugehörigen Kapitel.

GND ⇒ Siehe Kapitel F

Werkstückstoff	P Kohlenstoffstahl / Legierter Stahl				M Rostfreier Stahl			K Gusseisen				S Superlegierungen			N
Sorte	AC830P	AC520U	AC530U	T2500A	AC830P	AC520U	AC530U	AC425K	AC520U	AC530U	AC1030U	AC520U	AC530U	AC1030U	H10
Schnittgeschwindigkeit (m/min)	80~200	80~200	50~200	50~200	70~150	70~150	50~150	80~200	60~200	50~200	50~200	20~80	20~60	20~60	150~300

TGA ⇒ Siehe Kapitel F

Werkstückstoff	P Kohlenstoffstahl / Legierter Stahl	M Rostfreier Stahl
Sorte	AC530U	AC530U
Schnittgeschwindigkeit (m/min)	50~180	50~160

CGA ⇒ Siehe Kapitel M

Werkstückstoff	H Gehärteter Stahl	
Sorte	BN250	BNC30G
Schnittgeschwindigkeit (m/min)	80~120	



SUMITOMO ELECTRIC Hartmetall GmbH
Konrad-Zuse-Straße 9, 47877 Willich

Tel. +49(0)2154 4992-0, Fax +49(0)2154 4992-161, Info@SumitomoTool.com www.SumitomoTool.com



Vertretung: