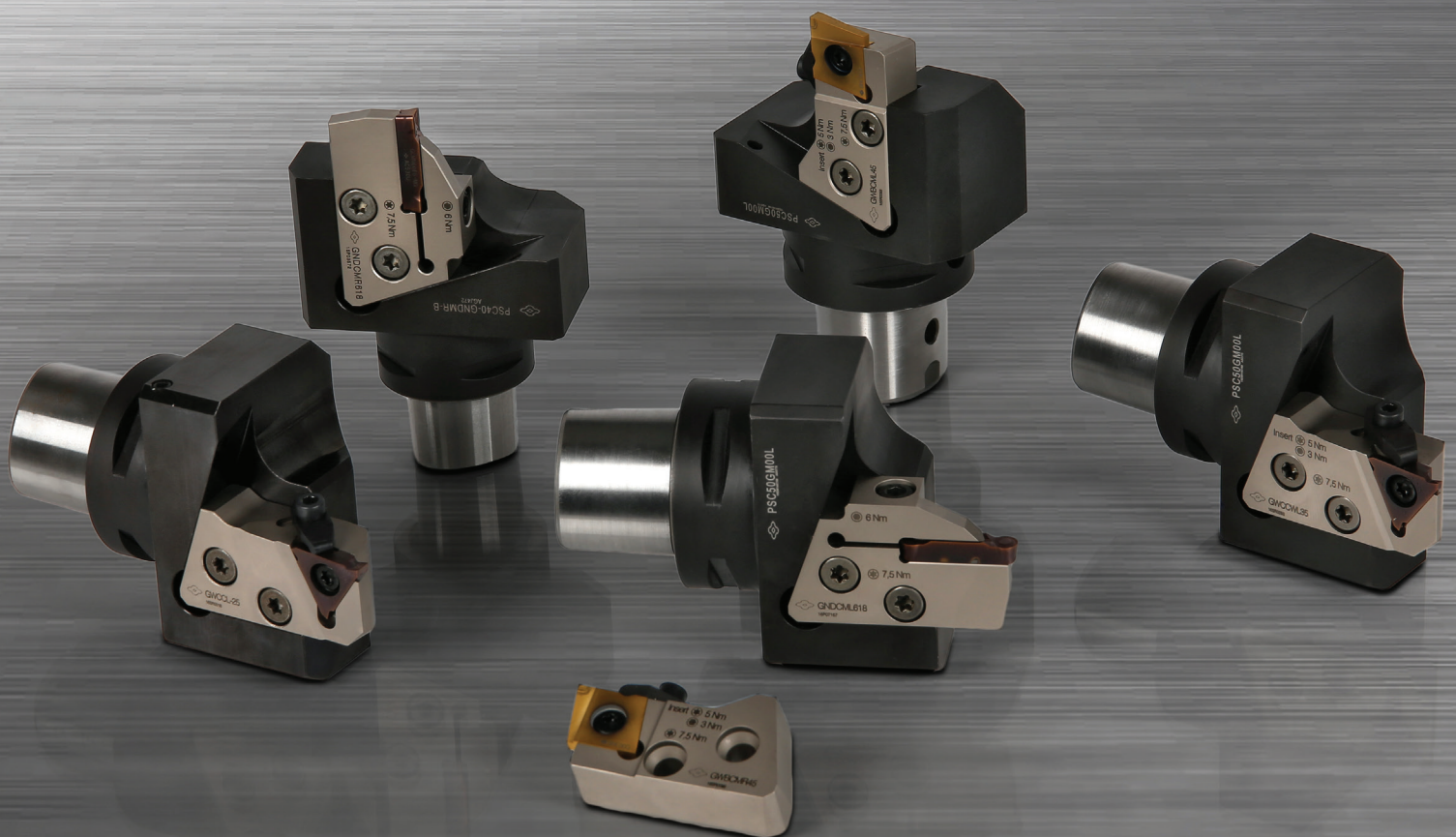




# Usinage Gorges - ISO-PSC

## Systeme Modulaire

### à Interface Polygonale



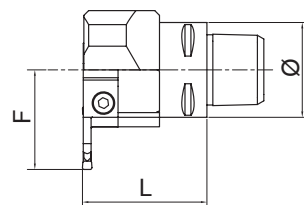
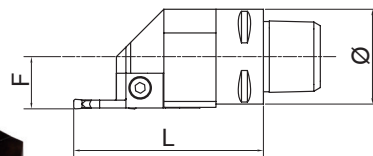
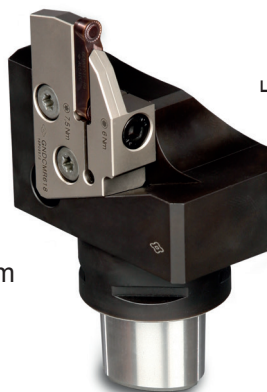
- Systeme ISO base PSC 40 / 50
- Outil modulaire compact, excellente stabilité
- Cartouches pour coupe douce et difficile (GND / TGA / CGA)
- Répétabilité  $\pm 2 \mu\text{m}$
- Arrosage interne dirigé directement sur l'arête de coupe

# ISO-PSC Système Modulaire à Interface Polygonale

## GND Système pour Gorges

### Caractéristiques

Ajout de nouvelles nuances et de géométries aux outils GND avec l'apport de cartouche pour un système plus flexible et plus économique. Performances substantielle améliorées dans les applications de gorge, tournage, proilage et tronçonnage avec un excellent contrôle copeaux



### Avantages

- Largeur de gorges pour la coupe douce : 2,0 - 6,0 mm
- Extension de gamme avec des nuances combinées à 9 brise-copeaux différents pour une large zone d'applications
- Excellent contrôle copeaux
- Excellente stabilité d'usinage

### Porte-outils

Cat. No. R / L	R	L	Ø (mm)	F (mm)	L (mm)	Vis	Couple de Serrage (N·m)	Clé
PSC40GM00□	●	●	40	22	80	BFTX0619N	7,5 $\text{Nm}$	LT25
PSC50GM00□	●	●	50	27				
PSC40GM90□	●	●	40	42	52,5			
PSC50GM90□	●	●	50	47	55,0			



### Cartouches

Cat. No. R / L	R	L	Largeur Gorge w (mm)	Profon. Gorge (mm)	Plaquettes	Vis	Couple de Serrage (N·m)	Clé
GNDCM□212	●	●	2	12	GCM □20□□-□□	BX0512	5,0 $\text{Nm}$	LH040
GNDCM□312	●	●	3		GCM □30□□-□□			
GNDCM□418	●	●	4	18	GCM □40□□-□□		6,0 $\text{Nm}$	
GNDCM□518	●	●	5		GCM □50□□-□□			
GNDCM□618	●	●	6		GCM □60□□-□□			

### Sélection des Nuances

	<b>P</b> Aciers	<b>M</b> Inox.	<b>K</b> Fontes	<b>S</b> Alliages Exotiques	<b>N</b> Métaux non-ferreux
1 <sup>er</sup> Choix	<b>AC530U</b> AC1030U* <span style="float:right">PVD</span>	<b>AC530U</b> AC1030U* <span style="float:right">PVD</span>	<b>AC425K</b> <span style="float:right">CVD</span>	<b>AC520U</b> <span style="float:right">PVD</span>	<b>H10</b> Carbure non revêtu
2 <sup>ème</sup> Recommandation	↑ Tenue insuffisante / ↓ Contre écaillage	↑ Tenue insuffisante / ↓ Contre écaillage	↑ Contre écaillage / ↓ Tenue insuffisante	↑ Contre écaillage	
	<b>AC520U</b> <span style="float:right">PVD</span>	<b>AC520U</b> <span style="float:right">PVD</span>	<b>AC520U</b> <span style="float:right">PVD</span>		
	↑ Tenue insuffisante / ↓ Contre écaillage	↑ Tenue insuffisante / ↓ Contre écaillage	↑ Contre écaillage / ↓ Tenue insuffisante	↑ Tenue insuffisante	
	<b>AC830P</b> <span style="float:right">CVD</span> <b>T2500A</b> Cermet non revêtu	<b>AC830P</b> <span style="float:right">CVD</span>	<b>AC530U</b> AC1030U* <span style="float:right">PVD</span>	<b>AC530U</b> AC1030U* <span style="float:right">PVD</span>	

\* Remplace AC530U

- Stock Europe
- Stock Japon

# ISO-PSC Système Modulaire à Interface Polygonale

## GND Système pour Gorges

### ■ Plaquettes

Application	Forme	Type	Coupe transversale arête de coupe	Cat. No.	Carbure Revêtu						Cermet Carbure		Dimensions (mm)					
					AC830P		AC425K		AC520U		AC530U		T2500A	H10	w		r <sub>E</sub>	ℓ
					R	L	R	L	R	L	R	L			Largeur Gorge	Tolérance		
Gorges / Tournage		MG Coupe générale		GCM N3004 MG	●	●		●					3,0	±0,03	0,4	21,1		
				N4008 MG	●	●	○	●					4,0	±0,03	0,8	26,4		
				N5008 MG	●	●	○	●					5,0	±0,03	0,8	26,4		
				N6008 MG	●	●	○	●					6,0	±0,03	0,8	26,4		
		ML Faible avance		GCM N2002 ML			○	●						2,0	±0,03	0,2	21,1	
				N3002 ML	●	●		●		○			3,0	±0,03	0,2	21,1		
				N4004 ML	●	●		●			○		4,0	±0,03	0,4	26,4		
				N5004 ML	●	●	○	●					5,0	±0,03	0,4	26,4		
				N6004 ML	●	●	○	●					6,0	±0,03	0,4	26,4		
				Profilage / Tronçonnage		GG Coupe générale		GCM N2002 GG	●			●					2,0	±0,03
N3002 GG	●		○					●					3,0	±0,03	0,2	21,1		
N4002 GG	●							●					4,0	±0,03	0,2	26,4		
N5002 GG	●		○					●					5,0	±0,03	0,2	26,4		
N6002 GG	●		○					●					6,0	±0,03	0,2	26,4		
GCM N3004 GG	●							●					3,0	±0,03	0,4	21,1		
GL Faible avance		GCM N3004 GG	●					●						3,0	±0,03	0,4	26,4	
		N4004 GG	●					●					4,0	±0,03	0,4	26,4		
		N5004 GG	●				○	●					5,0	±0,03	0,4	26,4		
		N6004 GG	●				○	●					6,0	±0,03	0,4	26,4		
		GCM N2002 GL	●				○	●					2,0	±0,03	0,2	21,1		
		N3002 GL	●				○	●					3,0	±0,03	0,2	21,1		
GF Effort de coupe réduit		GCM N4002 GL	●				○	●						4,0	±0,03	0,2	26,4	
		N5002 GL	●				○	●					5,0	±0,03	0,2	26,4		
		N6002 GL	●				○	●					6,0	±0,03	0,2	26,4		
		N2002 GF					○	●		○			2,0	±0,03	0,2	21,1		
		N3002 GF	●					●		○			3,0	±0,03	0,2	21,1		
		N4002 GF	●					●		○			4,0	±0,03	0,2	26,4		
N5002 GF		N5002 GF	●			●						5,0	±0,03	0,2	26,4			
		N6002 GF	●			●						6,0	±0,03	0,2	26,4			
		Profilage	RG Coupe générale		GCM N3015 RG	●	●	○	●		○			3,0	±0,03	1,5	21,1	
					N4020 RG	●	●		●		○			4,0	±0,03	2,0	26,4	
					N5025 RG	●	●		●					5,0	±0,03	2,5	27,2	
N6030 RG	●				●	○	●					6,0	±0,03	3,0	27,5			
Gorge / Frontale	RN Coupe générale		GCM N2010 RN			○	○					2,0	±0,03	1,0	21,7			
			N3015 RN	○	○	○	○					3,0	±0,03	1,5	22,4			
			N4020 RN	○	○	○	○					4,0	±0,03	2,0	28,0			
			N5025 RN	○	○	○	○					5,0	±0,03	2,5	28,1			
			N6030 RN	○	○	○	○					6,0	±0,03	3,0	28,1			
Métaux non-ferreux	GA Coupe générale		GCG N2002 GA							○		2,0	±0,025	0,2	21,1			
			N3002 GA							○		3,0	±0,025	0,2	21,1			
			N4004 GA							○		4,0	±0,025	0,4	26,4			
			N5004 GA							○		5,0	±0,025	0,4	26,4			
			N6004 GA							○		6,0	±0,025	0,4	26,4			

Application	Forme	Type	Coupe transversale arête de coupe	Cat. No. R / L	Carbure Revêtu						Cermet Carbure		Dimensions (mm)						
					AC830P		AC425K		AC520U		AC530U		T2500A	H10	w		r <sub>E</sub>	ℓ	s
					R	L	R	L	R	L	R	L			Largeur Gorge	Tolérance			
Tronçonnage		CG Coupe Générale		GCM □2002 CG 05	●	●		○	○	●	●			2,0	±0,03	0,2	21,1	3,6	
				□3002 CG 05	●	●		○	○	●	●				3,0	±0,03	0,2	21,3	3,8
				□4002 CG 05	●	●		○	○	●	●				4,0	±0,03	0,2	26,7	4,0

- Stock Europe
- Stock Japon

Pour les largeurs de gorge de 1,25 ~ 8,0 mm pour le porte-outil GND carré. ⇨ Voir catalogue chapitre F

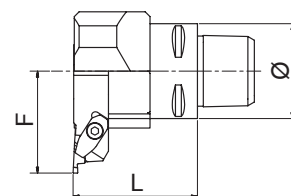
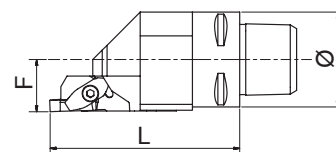
# ISO-PSC Système Modulaire à Interface Polygonale TGA Pour Gorges

## ■ Caractéristiques

Ajout de plaquettes TGA pour la coupe douce des gorges.  
Les plaquettes TGA triangulaires avec géométrie intégrale apporte un excellent contrôle copeaux. Combinée avec la nuance AC530U, les plaquettes TGA couvrent une large zone d'applications dans les aciers, les inox. et les fontes.



P M K N S H



## ■ Avantages

- Plaquettes TGA pour la coupe douce, largeurs de gorge de 1,5 - 4,5 mm
- Nuance AC530U avec le revêtement Super ZX ultra dur
- Meilleure productivité grâce à une durée de vie plus élevée

## ■ Porte-outils

Cat. No. R / L	R	L	Ø (mm)	F (mm)	L (mm)	Vis	Couple de Serrage (N·m)	Clé
PSC40GM00□	●	●	40	22	80	BFTX0619N	7,5 $\text{N·m}$	LT25
PSC50GM00□	●	●	50	27				
PSC40GM90□	●	●	40	42				
PSC50GM90□	●	●	50	47				

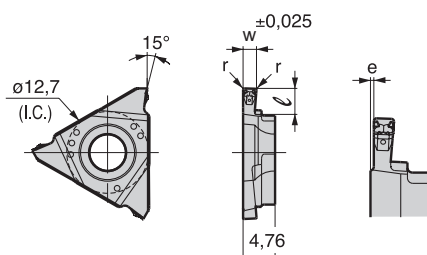


## ■ Cartouche

Cat. No. R / L	R	L	Largeur Gorge w (mm)	Profon. Gorge ℓ (mm)	Plaquette	Vis Plaquette	Couple de Serrage (N·m)	Clé	Bride	Vis	Couple de Serrage (N·m)	Clé
GWCCM□25	●	●	1,5 - 2,3	3,9	TGA □4□□□BF	BFTX0511N	5,0 $\text{N·m}$	TRX20	CLWN01	BX0414	3,0 $\text{N·m}$	LH030
GWCCM□35	●	●	2,5 - 4,5	5,4	TGA □4□□□BF							

## ■ Plaquettes

Cat. No. R / L	Revêtu		Dimensions (mm)			
	AC530U		( ) ℓ profondeur maxi.			
	R	L	w	ℓ	r	e
TGA□4150BF	●	●	1,50	3,9	0,2	0,250
TGA□4165BF	○	○	1,65			0,175
TGA□4175BF	○	○	1,75	Externe (3,5) Interne (2,5)	0,2	0,125
TGA□4185BF	○	○	1,85			0,075
TGA□4200BF	●	●	2,00	5,4	0,3	0
TGA□4220BF	○	○	2,20			
TGA□4230BF	○	○	2,30			
TGA□4250BF	●	●	2,50			
TGA□4265BF	○	○	2,65			
TGA□4270BF	○	○	2,70			
TGA□4280BF	○	○	2,80			
TGA□4300BF	●	●	3,00			
TGA□4320BF	○	○	3,20			
TGA□4330BF	○	○	3,30			
TGA□4350BF	●	●	3,50	Externe (5,0) Interne (2,5)	0,4	0
TGA□4370BF	○	○	3,70			
TGA□4390BF	○	○	3,90			
TGA□4400BF	●	●	4,00	0,4	0	0
TGA□4410BF	○	○	4,10			
TGA□4420BF	○	○	4,20			
TGA□4430BF	○	○	4,30			
TGA□4440BF	○	○	4,40			
TGA□4450BF	●	●	4,50			



- Stock Europe
- Stock Japon

# ISO-PSC Système Modulaire à Interface Polygone

## CGA Pour Gorges

### ■ Caractéristiques

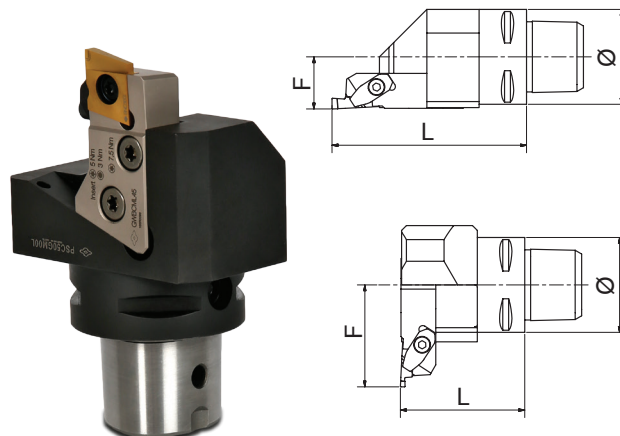
En complément de la gamme GND avec les plaquettes TGA pour la coupe douce des gorges, les plaquettes tangentielles CGA combinées avec les nuances CBN Sumiboron assurent de hautes performances de coupe des gorges difficiles. La nuance non revêtue CBN BN250 est préconisée pour la coupe continue des gorges et le CBN revêtu BNC30G pour les gorges interrompues.

### ■ Avantages

- CGA pour coupe difficiles, largeur : 1,5 - 6,0 mm
- BN250, nuance CBN non revêtue est destinée à la coupe continue
- BNC30G, nuance CBN revêtue est préconisée pour la coupe interrompue
- Les deux nuances assurent une excellente résistance à l'usure et à la rupture



P M K N S H



### ■ Porte-outils

Cat. No. R / L	R	L	Ø (mm)	F (mm)	L (mm)	Vis	Couple de Serrage (N·m)	Clé
PSC40GM00□	●	●	40	22	82,0	BFTX0619N	7,5 $\text{Nm}$	LT25
PSC50GM00□	●	●	50	27				
PSC40GM90□	●	●	40	43	52,5			
PSC50GM90□	●	●	50	48	55,0			

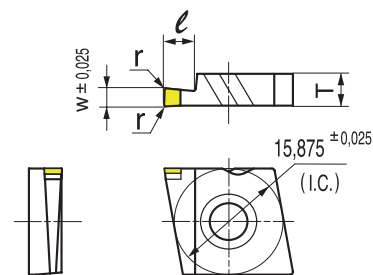


### ■ Cartouche

Cat. No. R / L	R	L	Largeur Gorge w (mm)	Profon. Gorge ℓ (mm)	Plaquettes	Vis Plaquette	Couple de Serrage (N·m)	Clé	Bride	Vis	Couple de Serrage (N·m)	Clé
GWBCM□45	●	●	1,5 - 2,0	3,5	CGA1504□□0	BFTX0511N	5,0 $\text{Nm}$	TRX20	CLWN01	BX0414	3,0 $\text{Nm}$	LH030
			2,5 - 3,0	4,0								
GWBCM□60	●	●	3,5 - 6,0	5,0	CGA1506□□0							

### ■ Plaquettes

Cat. No. R / L	Stock				Dimensions (mm)						Porte-Outils
	BN250		BNC30G		w (*)	ℓ	r	I.C.	T		
	R	L	R	L							
CGA□1504 150	●	●	●	●	1,5	3,5	0,2	15,875	4,76	GWBCMR45 GWBCML45	
CGA□1504 200	●	●	●	●	2,0						
CGA□1504 250	●	●	●	●	2,5	4,0					
CGA□1504 300	●	●	●	●	3,0						
CGA□1504 350	●	●	●	●	3,5	5,0					
CGA□1504 400	●	●	●	●	4,0						
CGA□1504 450	●	●	●	●	4,5						
CGA□1506 500	●	●	●	●	5,0	6,35			GWBCMR60 GWBCML60		
CGA□1506 550	●	●	●	●	5,5						
CGA□1506 600	●	●	●	●	6,0						



- Stock Europe
- Stock Japon

\* Autres largeurs de coupe sur commande

# ISO-PSC Système Modulaire à Interface Polygone Pour Gorges

## ■ Conditions de Coupe Recommandées

Se référer aux chapîtres de notre catalogue général pour choisir le bon brise-copeaux, la bonne nuance et les conditions de coupe recommandées comme ci-dessous :

### ■ GND ⇨ Voir Chapitre F

Matière	<b>P</b> Aciers / Aciers alliés				<b>M</b> Inox.			<b>K</b> Fontes				<b>S</b> Alliages Exotiques			<b>N</b>
Nuance	AC830P	AC520U	AC530U	T2500A	AC830P	AC520U	AC530U	AC425K	AC520U	AC530U	AC1030U	AC520U	AC530U	AC1030U	H10
Vitesse Vc (m/min)	80~200	80~200	50~200	50~200	70~150	70~150	50~150	80~200	60~200	50~200	50~200	20~80	20~60	20~60	150~300

### ■ TGA ⇨ Voir chapitre F

Matière	<b>P</b> Aciers / Aciers alliés	<b>M</b> Inox.
Nuance	AC530U	AC530U
Vitesse Vc (m/min)	50~180	50~160

### ■ CGA ⇨ Voir chapitre M

Matière	<b>H</b> Aciers Trempés	
Nuance	BN250	BNC30G
Vitesse Vc (m/min)	80~120	



(Germany)  
SUMITOMO ELECTRIC Hartmetall GmbH  
Konrad-Zuse-Straße 9, 47877 Willich

Tel. +49(0)2154 4992-0, Fax +49(0)2154 4992-161  
Info@SumitomoTool.com  
www.SumitomoTool.com



(France)  
SUMITOMO ELECTRIC Hartmetall GmbH  
Parc Technologique - CE2924 Lisses  
22 Rue du Bois Chaland - 91029 Evry Cedex  
Tél. : +33(0)1 69 89 83 83, Fax : +33(0)1 60 86 23 16  
contactfr@sumitomotool.com  
[www.sumitomotool.com](http://www.sumitomotool.com)



Distribué par :