



Sistema di scanalatura modulare poligonale ISO-PSC



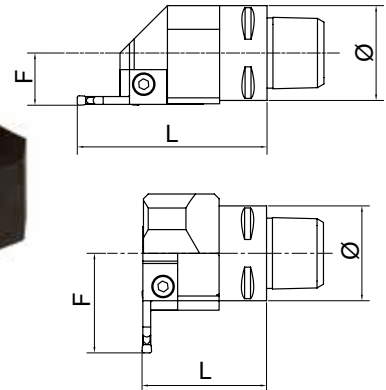
- Portautensili base ISO PSC 40 / 50
- Sistema modulare dal design compatto e stabile
- Cassette per scanalatura leggera e pesante (GND / TGA / CGA)
- Ripetibilità d'interfaccia $\pm 2 \mu\text{m}$
- Alimentazione del refrigerante interno direttamente al tagliente

Modulare poligonale ISO-PSC

Sistema di scanalatura GND

Caratteristiche generali

Al già affermato sistema di scanalatura GND dotato di codolo poligonale sono stati aggiunti nuovi gradi e rompitruciolo, così come un sistema di cassette flessibile ed economico per gli inserti. Una serie di rompitruciolo aumenta l'efficienza del controllo dei trucioli in varie applicazioni, quali scanalatura, tornitura, profilatura e troncatura.



Vantaggi

- Inserti GND per scanalatura leggera a partire da larghezze di 2,0-6,0 mm
- Ampliamento della selezione di gradi con 9 rompitruciolo diversi per un'ampia gamma di applicazioni
- Consente un eccellente controllo dei trucioli
- Consente una durata dell'utensile stabile e prolungata

Corpo della punta

Cat. N. R / L	R	L	Ø (mm)	F (mm)	L (mm)	Vite	Coppia di serraggio (N·m)	Chiave
PSC40GM00□	●	●	40	22	80	BFTX0619N	7,5 Nm	LT25
PSC50GM00□	●	●	50	27				
PSC40GM90□	●	●	40	42	52,5			
PSC50GM90□	●	●	50	47	55,0			



Cassetta

Cat. N. R / L	R	L	Larghezza scanalatura w (mm)	Profondità scanalatura l (mm)	Inserti	Vite	Coppia di serraggio (N·m)	Chiave
GNDCM□212	●	●	2	12	GCM □20□□-□□	BX0512	5,0 Nm	LH040
GNDCM□312	●	●	3		GCM □30□□-□□			
GNDCM□418	●	●	4	18	GCM □40□□-□□		6,0 Nm	
GNDCM□518	●	●	5		GCM □50□□-□□			
GNDCM□618	●	●	6		GCM □60□□-□□			

Selezione dei gradi

	P Acciaio	M Acciaio inossidabile	K Ghisa	S Lega esotica	N Metalli non ferrosi
Prima scelta	AC530U AC1030U* PVD	AC530U AC1030U* PVD	AC425K CVD	AC520U PVD	H10 Metallo duro non rivestito
Seconda scelta	Resistenza all'usura insufficiente Contromisure alla scheggiatura	Resistenza all'usura insufficiente Contromisure alla scheggiatura	Contromisure alla scheggiatura Resistenza all'usura insufficiente	Contromisure alla scheggiatura	
	AC520U PVD	AC520U PVD	AC520U PVD		
	Resistenza all'usura insufficiente Contromisure alla scheggiatura	Resistenza all'usura insufficiente Contromisure alla scheggiatura	Contromisure alla scheggiatura Resistenza all'usura insufficiente	Resistenza all'usura insufficiente	
	AC830P CVD	AC830P CVD	AC530U AC1030U* PVD	AC530U AC1030U* PVD	
	T2500A Cermet non rivestito				

* Sostituirà il grado AC530U

- Euro stock
- Stock in Giappone

Modulare poligonale ISO-PSC

Sistema di scanalatura GND

Inserti

Applicazione	Forma	Tipo	Sezione trasversale del tagliente	Cat. N.	Metallo duro rivestito						Cermet	Metallo Duro	Dimensioni (mm)					
					AC830P	AC425K	AC520U	AC530U	T2500A	H10			w		r _ε	ℓ	s	
													Larghezza di taglio	Tolleranza				
Scanalatura / Tornitura		MG Impiego generico		GCM N3004 MG	●	●		●				3,0	±0,03	0,4	21,1	3,8		
				N4008 MG	●	●	○	●				4,0	±0,03	0,8	26,4	4,0		
				N5008 MG	●	●	○	●				5,0	±0,03	0,8	26,4	4,1		
				N6008 MG	●	●	○	●				6,0	±0,03	0,8	26,4	4,5		
		ML Bassi avanzamenti		GCM N2002 ML			○	●					2,0	±0,03	0,2	21,1	3,6	
				N3002 ML	●	●		●	○				3,0	±0,03	0,2	21,1	3,8	
				N4004 ML	●	●		●		○			4,0	±0,03	0,4	26,4	4,0	
				N5004 ML	●	●	○	●					5,0	±0,03	0,4	26,4	4,1	
				N6004 ML	●	●	○	●					6,0	±0,03	0,4	26,4	4,5	
Copiatura / Troncatura		GG Impiego generico		GCM N2002 GG	●			●				2,0	±0,03	0,2	21,1	3,6		
				N3002 GG	●		○	●				3,0	±0,03	0,2	21,1	3,8		
				N4002 GG	●			●				4,0	±0,03	0,2	26,4	4,0		
				N5002 GG	●		○	●				5,0	±0,03	0,2	26,4	4,1		
				N6002 GG	●		○	●				6,0	±0,03	0,2	26,4	4,5		
		GL Bassi avanzamenti		GCM N3004 GG	●			●					3,0	±0,03	0,4	21,1	3,8	
				N4004 GG	●			●				4,0	±0,03	0,4	26,4	4,0		
				N5004 GG	●		○	●				5,0	±0,03	0,4	26,4	4,1		
				N6004 GG	●		○	●				6,0	±0,03	0,4	26,4	4,5		
		GF Bassa forza di taglio		GCM N2002 GL	●		○	●					2,0	±0,03	0,2	21,1	3,6	
				N3002 GL	●		○	●				3,0	±0,03	0,2	21,1	3,8		
				N4002 GL	●		○	●				4,0	±0,03	0,2	26,4	4,0		
				N5002 GL	●		○	●				5,0	±0,03	0,2	26,4	4,1		
				N6002 GL	●		○	●				6,0	±0,03	0,2	26,4	4,5		
Copiatura		RG Impiego generico		GCM N3015 RG	●	●	○	●	○			3,0	±0,03	1,5	21,1	3,8		
				N4020 RG	●	●		●	○			4,0	±0,03	2,0	26,4	4,0		
				N5025 RG	●	●		●				5,0	±0,03	2,5	27,2	4,1		
				N6030 RG	●	●	○	●				6,0	±0,03	3,0	27,5	4,5		
Sfacciatura / Sottosquadra		RN Impiego generico		GCM N2010 RN			○	○				2,0	±0,03	1,0	21,7	3,6		
				N3015 RN	○	○	○	○				3,0	±0,03	1,5	22,4	3,8		
				N4020 RN	○	○	○	○				4,0	±0,03	2,0	28,0	4,0		
				N5025 RN	○	○	○	○				5,0	±0,03	2,5	28,1	4,1		
				N6030 RN	○	○	○	○				6,0	±0,03	3,0	28,1	4,5		
Metalli non ferrosi		GA Impiego generico		GCG N2002 GA							○	2,0	±0,025	0,2	21,1	3,6		
				N3002 GA								○	3,0	±0,025	0,2	21,1	3,8	
				N4004 GA									○	4,0	±0,025	0,4	26,4	4,0
				N5004 GA									○	5,0	±0,025	0,4	26,4	4,1
				N6004 GA									○	6,0	±0,025	0,4	26,4	4,5

Applicazione	Forma	Tipo	Sezione trasversale del tagliente	Cat. N. R / L	Metallo duro rivestito						Cermet	Metallo Duro	Dimensioni (mm)								
					AC830P	AC425K	AC520U	AC530U	T2500A	H10			w		r _ε	ℓ	s				
													L	R				L	R	L	R
Troncatura		CG Impiego generico		GCM □2002 CG 05	●	●		○	○	●	●						2,0	±0,03	0,2	21,1	3,6
				□3002 CG 05	●	●		○	○	●	●						3,0	±0,03	0,2	21,3	3,8
				□4002 CG 05	●	●		○	○	●	●						4,0	±0,03	0,2	26,7	4,0

- Euro stock
- Stock in Giappone

Per il nostro portautensili GND quadrato sono disponibili larghezze di taglio aggiuntive di 1,25-8,0 mm. ⇨ Vedere il capitolo "F" del catalogo

Modulare poligonale ISO-PSC

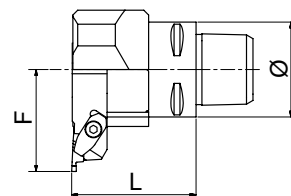
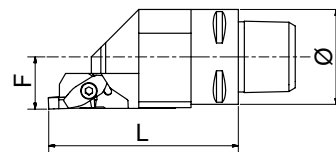
Sistema di scanalatura TGA

Caratteristiche generali

Il nostro nuovo sistema modulare di scanalatura ha consentito di aggiungere cassette per gli inserti TGA al sistema modulare di scanalatura leggera. Gli inserti TGA triangolari con rompitrucolo integrato consentono un eccezionale controllo dei trucioli. In combinazione con gli inserti TGA di grado AC530U, coprono una vasta gamma di applicazioni per la lavorazione di acciaio, acciaio inossidabile e ghisa.



P M K N S H



Vantaggi

- Inserti TGA per scanalatura leggera a partire da larghezze di 1,5-4,5 mm
- Grado AC530U con rivestimento ultra duro Super ZX
- Aumento della produttività grazie alla durata prolungata dell'utensile

Corpo della punta

Cat. N. R / L	R	L	Ø (mm)	F (mm)	L (mm)	Vite	Coppia di serraggio (N·m)	Chiave
PSC40GM00□	●	●	40	22	80	BFTX0619N	7,5 Nm	LT25
PSC50GM00□	●	●	50	27				
PSC40GM90□	●	●	40	42	52,5			
PSC50GM90□	●	●	50	47	55,0			

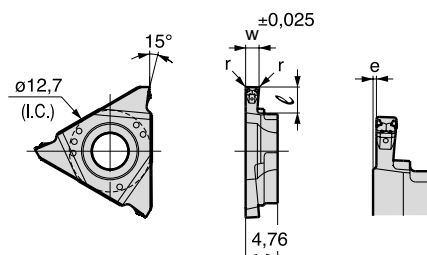


Cassetta

Cat. N. R / L	R	L	Larghezza scanalatura w (mm)	Profondità scanalatura ℓ (mm)	Inserto	Vite inserto	Coppia di serraggio (N·m)	Chiave	Set di serraggio	Coppia di serraggio (N·m)	Chiave
GWCCM□25	●	●	1,5 - 2,3	3,9	TGA □4□□□BF	BFTX0511N	5,0 Nm	TRX20	SCP4A	3,0 Nm	LH030
GWCCM□35	●	●	2,5 - 4,5	5,4	TGA □4□□□BF						

Inserti

Cat. N. R / L	rivestito		Dimensioni (mm)			
	AC530U		() in ℓ presenta la profondità max.			
	R	L	w	ℓ	r	e
TGA□4150BF	●	●	1,50	3,9	0,2	0,250
TGA□4165BF	○	○	1,65			
TGA□4175BF	○	○	1,75			
TGA□4185BF	○	○	1,85			
TGA□4200BF	●	●	2,00			
TGA□4220BF	○	○	2,20			
TGA□4230BF	○	○	2,30	5,4	0,3	0
TGA□4250BF	●	●	2,50			
TGA□4265BF	○	○	2,65			
TGA□4270BF	○	○	2,70			
TGA□4280BF	○	○	2,80			
TGA□4300BF	●	●	3,00			
TGA□4320BF	○	○	3,20			
TGA□4330BF	○	○	3,30			
TGA□4350BF	●	●	3,50			
TGA□4370BF	○	○	3,70			
TGA□4390BF	○	○	3,90			
TGA□4400BF	●	●	4,00			
TGA□4410BF	○	○	4,10			
TGA□4420BF	○	○	4,20			
TGA□4430BF	○	○	4,30			
TGA□4440BF	○	○	4,40			
TGA□4450BF	●	●	4,50			



- Euro stock
- Stock in Giappone

Modulare poligonale ISO-PSC

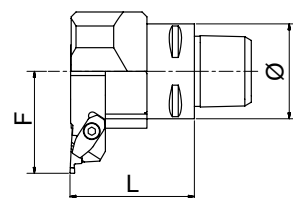
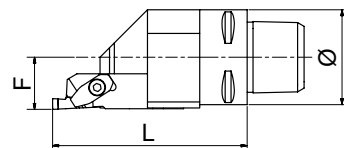
Sistema di scanalatura CGA

Caratteristiche generali

Oltre agli inserti GND e TGA per scanalatura leggera, gli inserti tangenziali CGA consentono la scanalatura pesante con i gradi SUMIBORON. Grado CBN non rivestito BN250 sviluppato per la scanalatura continua e grado CBN rivestito BNC30G per la scanalatura interrotta.



P M K N S H



Vantaggi

- Inserti CGA per scanalatura leggera a partire da larghezze di 1,5-6,0 mm
- Grado CBN non rivestito BN250 per la scanalatura continua
- Grado CBN rivestito BNC30G per la scanalatura interrotta
- Entrambi i gradi raggiungono un'eccellente resistenza all'usura e alla frattura nei rispettivi settori applicativi

Corpo della punta

Cat. N. R / L	R	L	Ø (mm)	F (mm)	L (mm)	Vite	Coppia di serraggio (N·m)	Chiave
PSC40GM00□	●	●	40	22	82,0	BFTX0619N	7,5 Nm	LT25
PSC50GM00□	●	●	50	27				
PSC40GM90□	●	●	40	43	52,5			
PSC50GM90□	●	●	50	48	55,0			

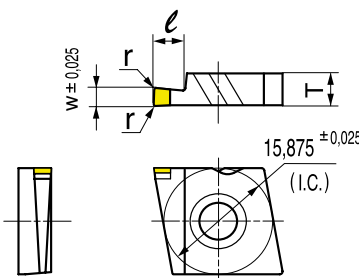


Cassetta

Cat. N. R / L	R	L	Larghezza scanalatura w (mm)	Profondità scanalatura ℓ (mm)	Inserti	Vite inserto	Coppia di serraggio (N·m)	Chiave	Set di serraggio	Coppia di serraggio (N·m)	Chiave
GWBCM□45	●	●	1,5 - 2,0	3,5	CGA1504□□0	BFTX0511N	5,0 Nm	TRX20	SCP4A	3,0 Nm	LH030
			2,5 - 3,0	4,0							
GWBCM□60	●	●	3,5 - 6,0	5,0	CGA1506□□0						

Inserti

Cat. N. R / L	Stock				Dimensioni (mm)					Portautensile di riferimento	
	BN250		BNC30G		w (*)	ℓ	r	I.C.	T		
	R	L	R	L							
CGA□1504 150	●	●	●	●	1,5	3,5	0,2	15,875	4,76	GWBCMR45 GWBCML45	
CGA□1504 200	●	●	●	●	2,0						
CGA□1504 250	●	●	●	●	2,5						
CGA□1504 300	●	●	●	●	3,0						
CGA□1504 350	●	●	●	●	3,5						
CGA□1504 400	●	●	●	●	4,0						
CGA□1504 450	●	●	●	●	4,5						
CGA□1506 500	●	●	●	●	5,0	5,0			6,35		GWBCMR60 GWBCML60
CGA□1506 550	●	●	●	●	5,5						
CGA□1506 600	●	●	●	●	6,0						



- Euro stock
- Stock in Giappone

* Larghezze di taglio aggiuntive su richiesta

Modulare poligonale ISO-PSC

Sistema di scanalatura

■ Condizioni di taglio raccomandate

Per scegliere il rompitruciolo, il grado e le condizioni migliori, consultare le informazioni dettagliate riportate nel nostro catalogo. Vedere i relativi capitoli come illustrato di seguito:

■ GND ⇒ Vedere il capitolo "F"

Materiale da lavorare	P Acciaio al carbonio/ Acciaio in lega	M Acciaio inossidabile	K Ghisa	S Lega esotica	N
Grado	AC830P AC520U AC530U T2500A	AC830P AC520U AC530U	AC425K AC520U AC530U AC1030U	AC520U AC530U AC1030U	H10
Velocità di taglio (m/min.)	80~200 80~200 50~200 50~200	70~150 70~150 50~150	80~200 60~200 50~200 50~200	20~80 20~60 20~60	150~300

■ TGA ⇒ Vedere il capitolo "F"

Materiale da lavorare	P Acciaio al carbonio/ Acciaio in lega	M Acciaio inossidabile
Grado	AC530U	AC530U
Velocità di taglio (m/min.)	50~180	50~160

■ CGA ⇒ Vedere il capitolo "M"

Materiale da lavorare	H Acciaio temprato
Grado	BN250 BNC30G
Velocità di taglio (m/min.)	80~120



Sede Centrale Europea
SUMITOMO ELECTRIC Hartmetall GmbH
Konrad-Zuse-Str. 9, 47877 Willich/Germany
Tel. +49 215 4992 0, FAX +49 2154 4992 161
Info@SumitomoTool.com
www.SumitomoTool.com



(Italy)
SUMITOMO ELECTRIC Hartmetall GmbH
Filiale Italiana
Strada della Cebrosa 86, 10156 Torino
Tel. +39 11 2736 711, FAX +39 011 2736 791
info-italy@sumitomotool.com
www.SumitomoTool.com



Distribuito da: